

ARABIA
DÉCO
SYRINE

PEINTURE DÉCORATIVE IRISÉE





SR 689



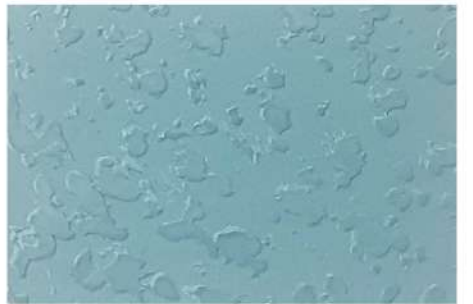
SR 692



SR 650



SR 656



SR 699



SR 618



SR 684



SR 694



SR 621



SR 690



SR 697



SR 607



SR 639



SR 665



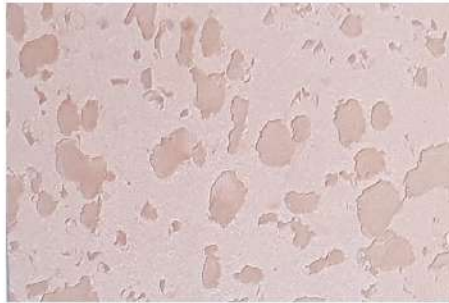
SR 675



SR 678



SR 610



SR 676



SR 660



SR 677



SR 679





SR 616



SR 634



SR 612



SR 636



SR 638



SR 630



SR 603



SR 625

ARABIA
DÉCO
SYRINE
PEINTURE DÉCORATIVE IRISÉE



SR 642

سيرين صباغة تزيينية ذات شكل لؤلؤي مزخرف، تضيف لمسة راقية ومتناغمة على فضاءتكم الداخلي، معززة بتأثير براق جميل ولمسة نهائية معدنية مع ظلال متغيرة تحت تأثير الضوء.

مع تشكيلة متنوعة مكونة من 31 لونا مضيئا، سيرين هي الإختيار الأمثل لديكورخالد وأنيق. سواء في الصالون أو الردهة أوغرفة المعيشة، تكون النتيجة ببساطة مبهرة وتخطف الأبصار.

SYRINE se présente comme une peinture décorative moirée, offrant à votre intérieur une touche épurée et sophistiquée, agrémentée d'un bel effet scintillant et d'une finition métallique aux nuances changeantes sous l'égide de la lumière.

Avec une large palette de 31 couleurs lumineuses, **SYRINE** se révèle l'option privilégiée pour une décoration intérieure intemporelle.

Que ce soit dans un salon, un hall ou une salle de séjour, le résultat qu'elle propose est simplement époustouflant.

التطبيق

على جدار سليم، مهيء جدا، قم بتطبيق طبقة أولية من الأرقينيل للمهني. بعد جفاف الطبقة الأولية، قم بتطبيق طبقة أولى من سيرين بواسطة الملاسة البلاستيكية ووتركه يجف لمدة 3 إلى 4 ساعات. بعد ذلك، قم بتطبيق طبقة ثانية من سيرين مع وضع لمسات صغيرة ومتقاربة حسب الشكل النهائي المرغوب فيه. بعد مرور 10 دقائق، قم بالتمليس بواسطة الملاسة البلاستيكية للحصول على طبقة جد ناعمة.



SR 600



Mode d'emploi

Sur un support sain et bien préparé, appliquez une sous couche d'ARVINYL DU PRO.

Après séchage de la sous couche, appliquez une 1^{ère} couche de SYRINE à la taloche plastique et laissez sécher pendant 3 à 4 heures.

Ensuite, appliquez une 2^{ème} couche de SYRINE en réalisant des petites touches plus ou moins rapprochées suivant l'effet final souhaité.

Après 10 minutes de séchage, lissez à l'aide d'une taloche plastique pour obtenir une couche parfaitement lisse.

